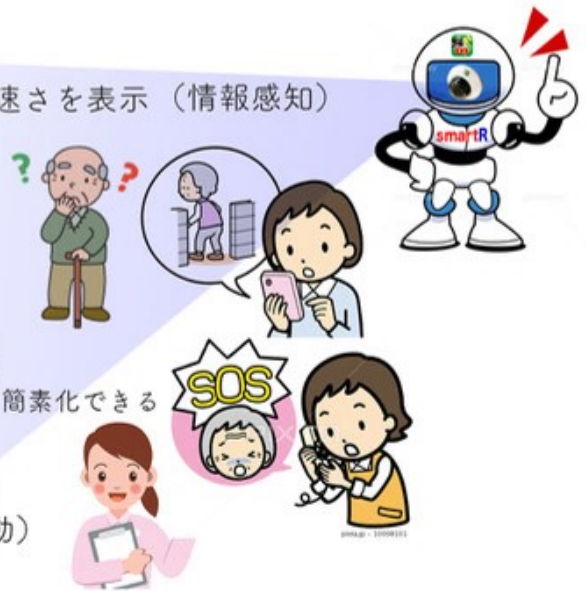
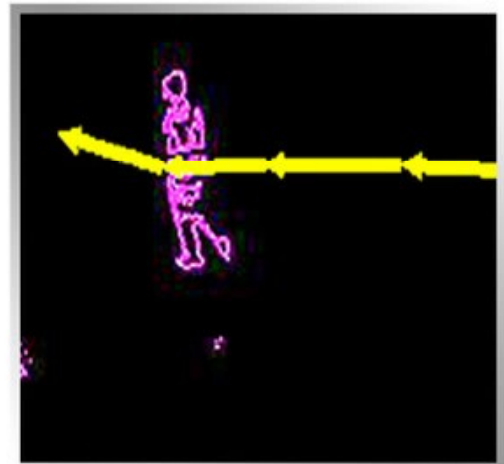
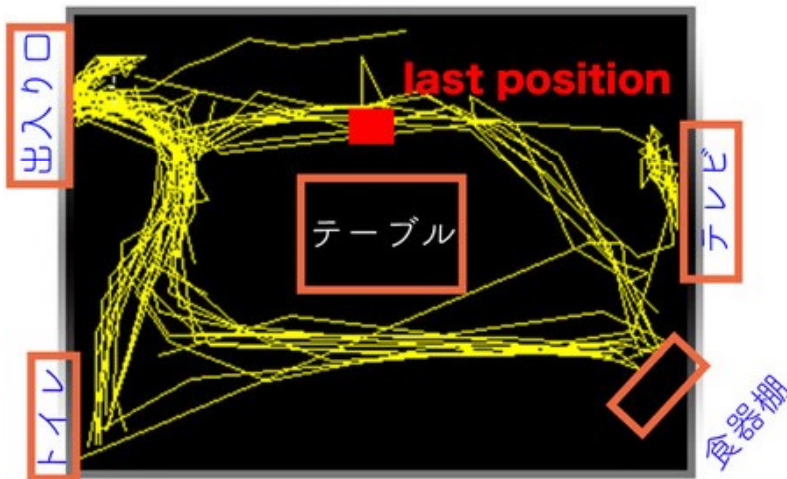


## smart Rの機能

- 1、移動方向を矢印で表示,さらに矢印の大きさに歩く速さを表示 (情報感知)
- 2、その日の移動経歴が表示 (判断)
  - a、認知症等で同じ所を何回も歩き回っている
  - b、トイレ等の場所から入ったきり出てこない
  - c、外出、または部屋から出て行って戻ってこない
  - d、施設から勝手に出て行ってしまった
- 3、昼間、夜間の見回り労力が軽減される (情報感知)
  - a モニターで一元管理しているため夜間等の見守り業務の簡素化できる
- 4、個人情報の観点からシルエットで表示 (判断)
  - a 緊急時には、シルエット表示を解除できる (管理者のみ)
- 6、モーションベクターで人が居る時のみ稼働 (駆動)



## smartRのモニター画像例



シルエット画像

## smartR機器の仕様

項目	eye-Box smartR
イメージセンサー	1/2.9インチ 2メガピクセルCMOSセンサー
解像度	1920 × 1080
映像圧縮方式	H.265, H.264, MJPEG
フレームレート	1920 × 1080: 30フレーム、1280 × 720: 30フレーム、640 × 480: 30フレーム、320 × 240: 30フレーム
レンズ	F=2.8mm / F1.8
撮影範囲	水平96° × 垂直54°
S/N比	50dB
赤外線LED	有
赤外線照射距離	10m
被写体最低照度	カラー: 0.1Lux, モノクロ: 0.00Lux (赤外線ON)
シャッター速度	自動、1/30~1/10000秒
ICR機能	有
デナイト機能	有
WDR	有(DWDR)
フリッカレシ機能	有
ノイズリダクション機能	有(2/3DNR)
アナログ映像出力	—
オーディオ	入力×1(内蔵マイク)、出力×1(ターミナルブロック) 音声圧縮方式: G.711, G.726
最大リモートログイン数	10
ネットワークプロトコル	IPv6, IPv4, HTTP, HTTPS, SNMP, SSL, TLS, DNS, ICMP, IGMP, ARP, SNTP, QoS/DSCP, IEEE802.1X, RTSP/RTP/RTCP, TCP/IP, UDP, SMTP, FTP, PPPoE, DHCP, DDNS, NTP, UPnP, 3GPP, SAMBA, Bonjour
Wi-Fi	—
ONVIF	対応 (ONVIF2.4.2)
推奨ブラウザ	Internet Explorer 8.0 以上
オンボードストレージ	MicroSD カードスロット (SD/SDHC/SDXC 128GB 以下)
アラーム	入力×1/出力×1
防水機能	—
耐衝撃機能	—
電源	PoE (IEEE802.3af)、DC12V
消費電力	PoE (IEEE802.3af) : 3W、DC12V : 2.5W
消費電流	DC12V : 210mA

## smartRの設置状況

