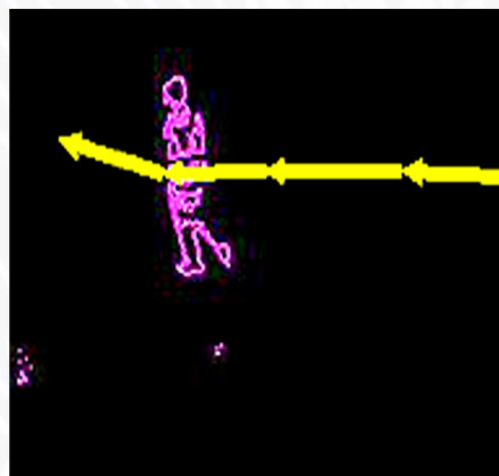
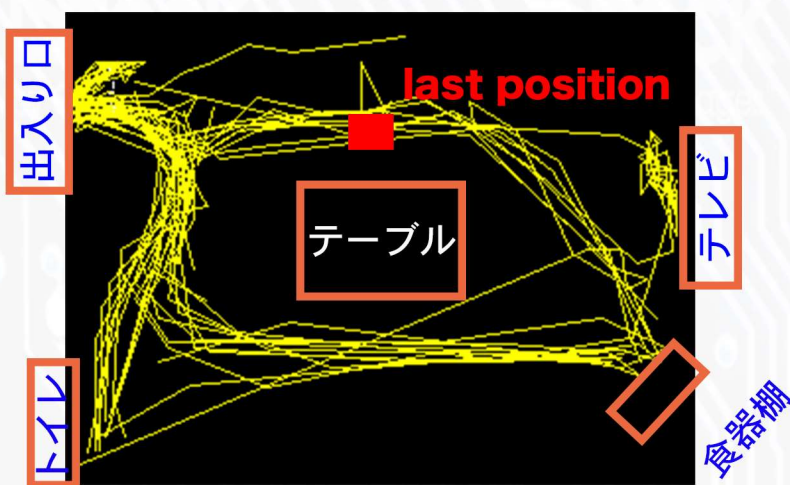


smart 2の機能

- 1、移動方向を矢印で表示さらに矢印の大きさに歩く速さを表示
- 2、その日の移動経歴が表示
 - a、認知症等で同じ所を何度も歩き回っている
 - b、トイレ等の場所から入ったきり出てこない
 - c、外出、または部屋から出て行って戻ってこない
 - d、施設から勝手に出て行ってしまった
- 3、昼間、夜間の見回り労力が軽減される
 - a モニターで一元管理しているため夜間等の見守り業務の簡素化できる
- 4、個人情報の観点からシルエットで表示
 - a 緊急時には、シルエット表示を解除できる（管理者のみ）
- 6、モーションベクター機能により人が居る時のみ稼働



smart2のモニター画像例



シルエット画像

smart2機器の仕様

項目	NPD-2065MF
イメージセンサー	1/2.9インチ 2メガピクセルCMOSセンサー
解像度	1920×1080
映像圧縮方式	H.265、H.264、MJPEG
フレームレート	1920×1080:30フレーム、1280×720:30フレーム、640×480:30フレーム、320×240:30フレーム
レンズ	f=2.8mm / F1.8
撮影範囲	水平96° × 垂直54°
S/N比	50dB
赤外線LED	有
赤外線照射距離	10m
被写体最低照度	カラー: 0.1Lux、モノクロ: 0.00Lux(赤外線ON)
シャッター速度	自動、1/30~1/10000秒
ICR機能	有
ダイナイト機能	有
WDR	有(DWDR)
フリッカーレス機能	有
ノイズリダクション機能	有(2/3DNR)
アナログ映像出力	—
オーディオ	入力×1(内蔵マイク)、出力×1(ターミナルブロック) 音声圧縮方式: G.711、G.726
最大リモートログイン数	10
ネットワークプロトコル	IPv6、IPv4、HTTP、HTTPS、SNMP、SSL、TLS、DNS、ICMP、IGMP、ARP、SNTP、QoS/DSCP、IEEE802.1X、RTSP/RTP/RTCP、TCP/IP、UDP、SMTP、FTP、PPPoE、DHCP、DDNS、NTP、UPnP、3GPP、SMB、Bonjour
Wi-Fi	—
ONVIF	対応 (ONVIF2.4.2)
推奨ブラウザ	Internet Explorer 8.0 以上
オンボードストレージ	MicroSD カードスロット (SD/SDHC/SDXC 128GB 以下)
アラーム	入力×1 / 出力×1
防水機能	—
耐衝撃機能	—
電源	PoE (IEEE802.3af)、DC12V
消費電力	PoE (IEEE802.3af) : 3W、DC12V : 2.5W
消費電流	DC12V : 210mA

smart2の設置状況



警報システム、発色システム、ソフトウェア等の変更はオプションとなります