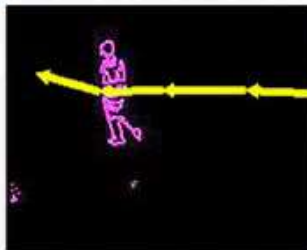
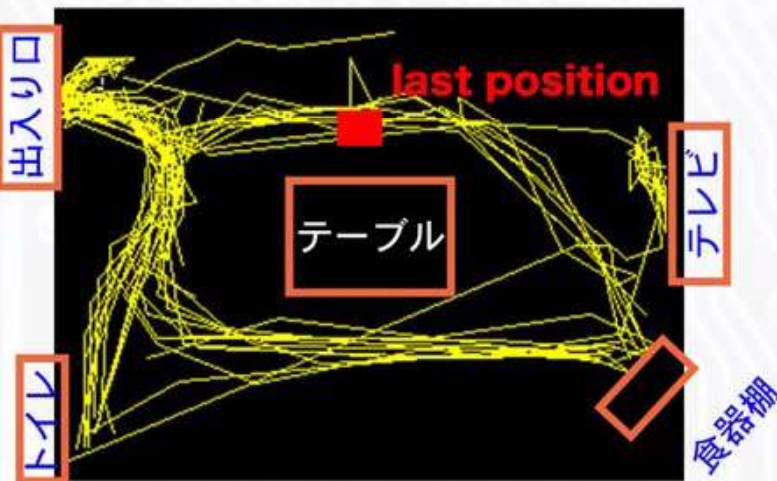


## smart 1の特徴

- 1、移動方向を矢印で表示さらに矢印の大きさに歩く速さを表示
- 2、その日の移動経歴が表示
  - a、認知症等で同じ所を何度も歩き回っている
  - b、トイレ等の場所から入ったきり出てこない
  - c、外出、または部屋から出て行って戻ってこない
  - d、施設から勝手に出て行ってしまった
- 3、昼間、夜間の見回り労力が軽減される
  - a モニターで一元管理しているため夜間等の見守り業務の簡素化できる
- 4、個人情報の観点からシルエットで表示
  - a 緊急時には、シルエット表示を解除できる（管理者のみ）
- 6、人感センサー内蔵より人が居る時のみ稼働
- 7、取り付け作業が簡単である（電源は必要）



## smart 1のモニター画像例



シルエット画像

## smart 1の設置状況



取り付け用のガイドシートを備え付けの場所に貼る



ガイドシートに従いネジをセットする



設置完了

(電源工事は別途となります)



smart 1を取り付ける

## smart 1機器の仕様

名称	規格	備考
PC スペック	当社推奨	
ルーター	当社推奨	
カメラ、人感センサー	120度広角レンズ	カメラ、人感センサー共に120度広角使用
サイズ	85*125mm	ドーム型カメラ使用
重量	200~350g	プラスチック製
電源および消費電力	AC100V1A	

警報システム、赤外線カメラ仕様、ソフトウェア等の変更はオプションとなります